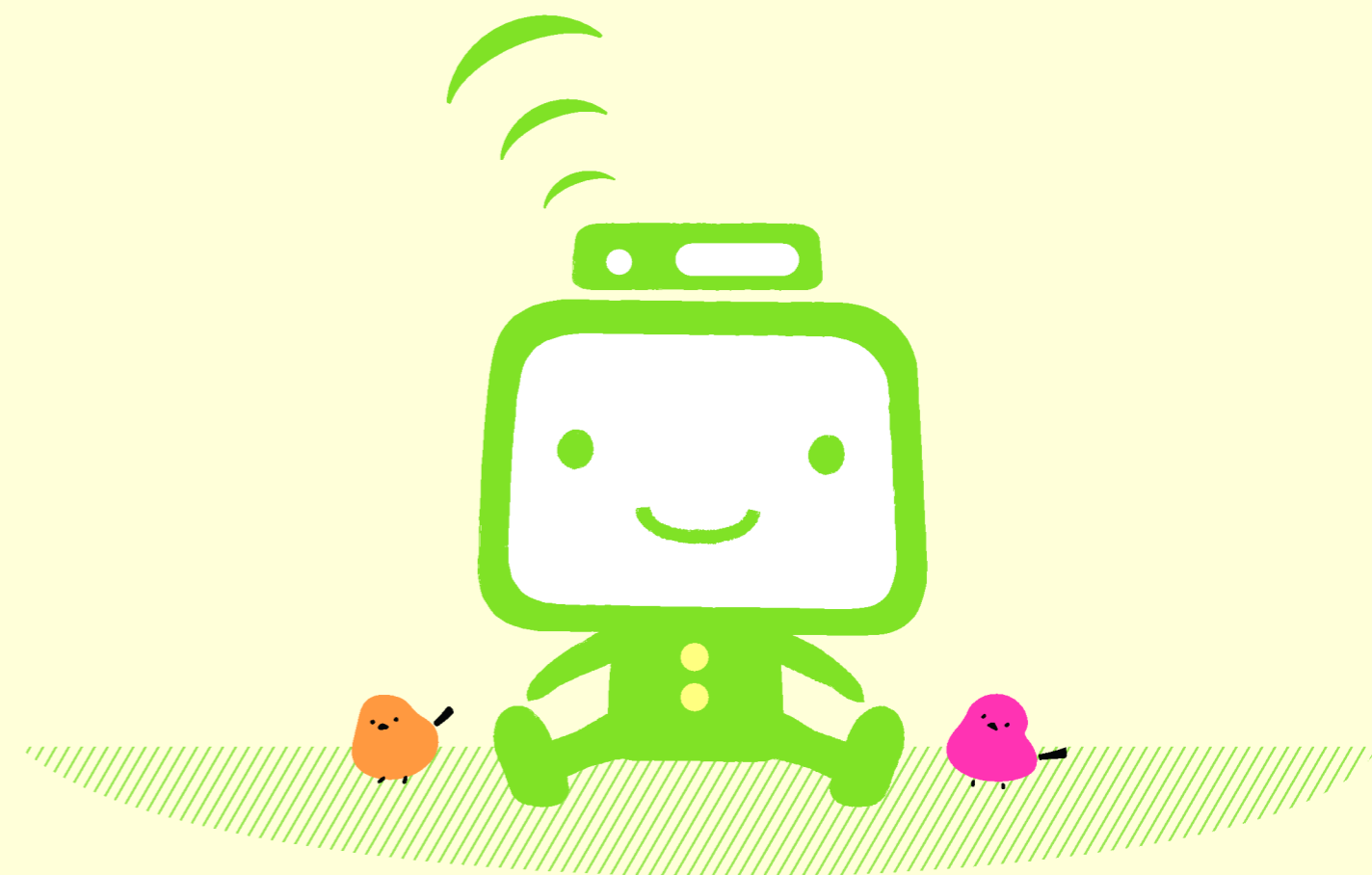


メモ



ケーブルテレビで広がる
コミュニケーション!!

輪島市 ケーブルテレビ サービスガイド



〈 お問合せは 〉

輪島市ケーブルテレビ (輪島市役所放送課)

TEL 0768-42-1955 FAX 0768-42-1591

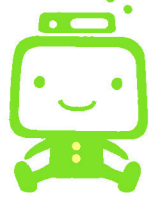
(平日 8:30~17:15)

<https://www.wajimacable.jp>

E-mail: catv@city.wajima.lg.jp

〒927-2192

石川県輪島市門前町走出6の69番地
門前総合支所内



ケーブルテレビってこんなに

輪島市情報チャンネルは「学べる」「楽しめる」がコンセプト!

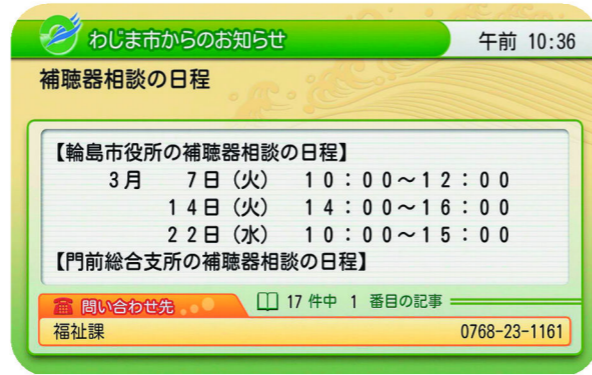
ケーブルテレビに加入すると輪島ならではの自主放送を見ることができます。ケーブルテレビが自主制作した映像番組や市議会中継のほか、行政情報やイベント情報などもお茶の間でキャッチできます!

自主放送番組(映像番組)



ケーブルテレビの自主放送番組は年間150本以上!地域の小さな出来事から大きなイベントに至るまで、撮影スタッフが市内各地を巡りお茶の間に情報と笑顔をお届けします。また、市議会本会議も全て中継を行います。

文字放送(市政かわら版)

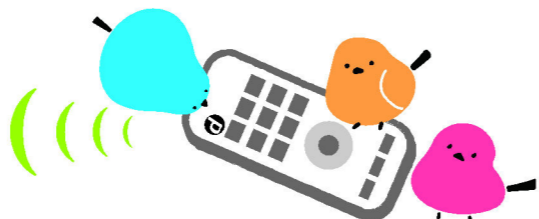


映像番組が放送されていない時間帯は、輪島市からののお知らせ、ケーブルテレビからののお知らせ、お悔やみ情報を放送しています。イベント情報のほか、保健・福祉・環境・文化等のさまざまなお知らせをキャッチできます!

データ放送



リモコンのd(データ)ボタンを押すと、防災情報や行政情報のほか、お悔やみ情報、路線バスの時刻表、休日当番医情報、ゴミ情報等を確認できます。もちろん輪島市情報チャンネルの自主放送番組の情報もゲットできます!



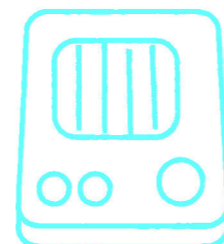
便利で安心!!



音声告知

緊急情報・防災情報もケーブルテレビの音声告知端末機から瞬時にゲット!

緊急地震速報や津波情報も流れます



(例)
地震発生、震度5強・・・
30秒前・・・20秒前・・・
10秒前・・・5秒前・・・
ただ今の地震は・・・

音声告知端末機

音声告知端末機のスピーカーから音声による放送をお聞きいただけます。音声告知端末機はケーブルテレビに加入されたときに無償でお貸しします。毎月の使用料金も無料です。

緊急情報

防災情報

生活関連情報

地域のお知らせ

市全体への一斉放送

市役所・消防署・ケーブルテレビから放送されます。

- 緊急地震速報(能登地方で震度5弱以上の地震が想定される場合)
- 津波情報(大津波警報、津波警報が発令された場合)
- 国民保護情報(弾道ミサイル、航空攻撃情報、ゲリラ特殊部隊情報、大規模テロ情報など)
- 火災情報、行方不明者捜索情報、防災情報(気象・防火・河川の増水情報など)
- 断水、停電、防犯などの生活関連情報
- その他輪島市からののお知らせ、啓発

地区・町内単位での放送

各公民館、区長宅等から地域のお知らせが放送されます。

- 各種会議や寄り合いの事前通知、直前通知
- 奉仕作業などの事前通知、直前通知
- 自治会活動(運動会、夏祭りなど)のお知らせ
- 各地区公民館事業のお知らせ
- 各種団体が行う地区行事の雨天等による中止案内、直前案内

デジタルコース

ch1 NHK 総合

ch2 NHK Eテレ

ch4 テレビ金沢(KTK)

ch5 北陸朝日放送(HAB)

ch6 北陸放送(MRO)

ch8 石川テレビ放送(ITC)

ch9 輪島市情報チャンネル



NHK衛星放送受信料団体一括支払

NHKBS放送をご覧になる方は、団体一括支払を利用すれば、年間2,400円お得になります。

支払方法	2ヶ月払い 400円 お得	6ヶ月払い 1,200円 お得	12ヶ月払い 2,400円 お得
団体一括支払	4,040円	11,515円	22,340円
一般口座振替との比較	4,440円	12,715円	24,740円

※団体一括支払はケーブルテレビに加入されている方で、衛星(BS)放送をご覧になっている方が申込みできます。希望されない方は、NHKと個別契約になります。

ケーブルテレビで 広がる

ケーブルテレビに加入される際には、
加入金 + **引込工事負担金** + **宅内工事費**が必要です。

- ・ **加入金**とは、ケーブルテレビに加入するための料金です。
- ・ **引込工事負担金**とは、ご自宅の軒下に設置する保安器までケーブルを引き込む工事の負担金をいいます。
- ・ **宅内工事費**とは、軒下の保安器から家庭内のテレビへの宅内配線工事及び機器設定に係る費用をいいます。

初期費用

加入金	+	引込工事負担金	+	宅内工事費
ケーブルテレビ 44,000円		22,000円		加入者 実費負担

- ※1 加入金と引込工事負担金は、ケーブルテレビにお支払いいただく費用です。お支払いは口座振替となります。
- ※2 宅内工事費は、指定宅内工事店にお支払いいただく費用です。テレビ等の加入台数や建物の構造により工事費が異なりますので、工事費の金額やお支払い方法は指定宅内工事店にあらかじめご相談下さい。
- ※3 宅内工事は、引込工事完了から30日以内に行ってください。

7チャンネル
デジタル

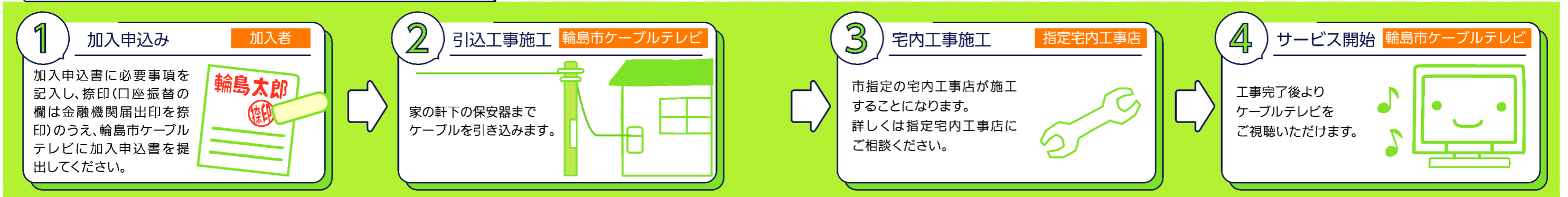
2台目以降の料金

テレビ何台でも

0円

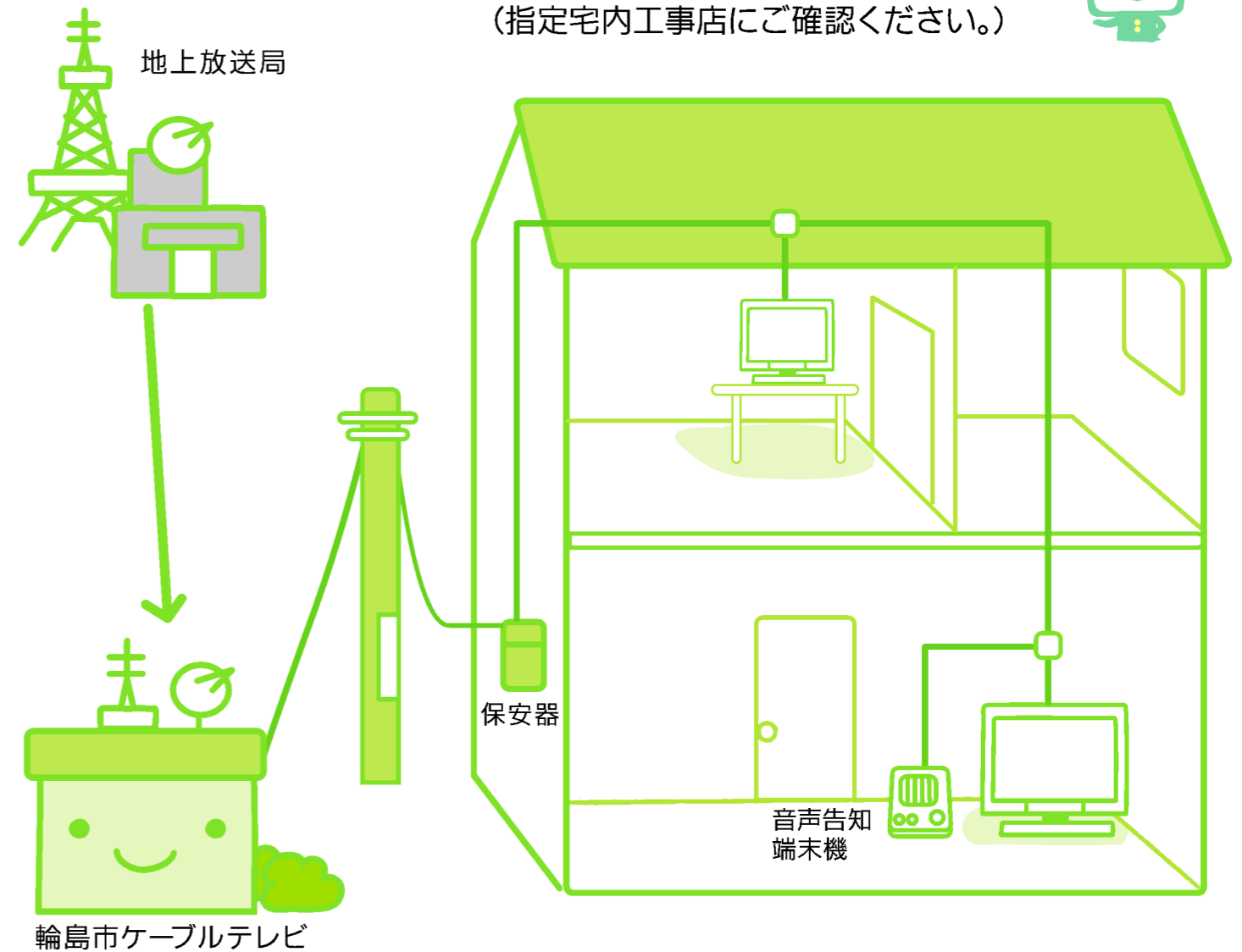
1,650円/月額

お申込からサービス開始までの流れ

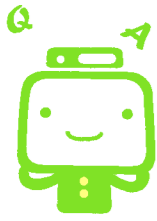


コミュニケーション

宅内工事費は加入者実費負担になります。
 (指定宅内工事店にご確認ください。)



- 宅内工事とは** 各家庭の軒下に設置する保安器から家庭内への配線工事です。工事内容は同軸ケーブル配線の切り替えなどになります。
- 費用は** 宅内工事の費用は各加入者のご負担となります。建物の構造やテレビの設置場所、台数によって金額は異なります。



輪島市ケーブルテレビQ&A

ケーブルテレビのQ&A

Q 加入を申し込んでから、どのくらいでテレビを見られますか？

A 通常のご家庭ですと、2週間程度で見ることができます。ただし、ご自宅の場所や時期によっては工事にそれ以上の期間がかかる場合がありますので、ケーブルテレビの窓口や輪島市指定宅内工事店にご確認下さい。

Q 宅内の配線を自分で工事してもよいですか？

A いいえ。個人で工事した場合、他のご家庭のテレビに影響が出る場合がありますので、宅内配線工事は輪島市指定宅内工事店に依頼してください。

Q ケーブルテレビに加入すれば、NHKは受信料を支払わなくても見られますか？

A いいえ。ケーブルテレビ料金には含まれていませんので、NHKに受信料を別途支払う必要があります。

Q 引越し、改築をする場合は移設ができますか？

A はい。引越しの場合は移設が可能です。改築の場合も新しいご自宅に合わせて移設が可能です。なお、移設費用については、お問い合わせ下さい。

Q 一時休止することはできますか？

A はい。最長で6ヶ月間休止することができ、休止の再延長も可能です。ただし、休止の手続きに手数料として1回につき1,100円が必要となります。また、再度ケーブルテレビを見るために再開するときも手数料として1,100円必要となります。

Q 解約する場合に費用はかかりますか？

A はい。解約した場合、ご自宅までの引込み線や保安器の撤去費用が必要となります。

こんなときはご連絡を!

宅内の場合

- テレビが映らない。
- 音声告知機の音が鳴らない。聞こえない。など



※連絡する前に何らかの原因で、宅内配線が外れていないか確認して下さい。

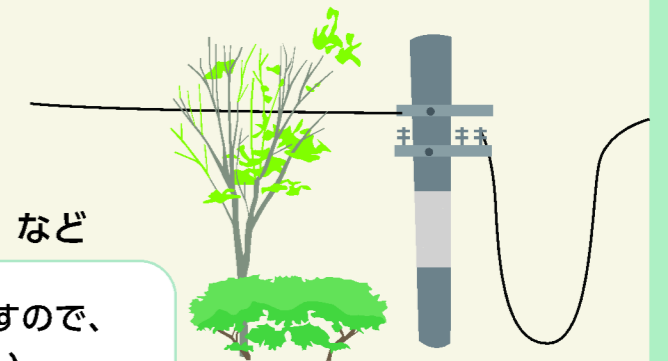
※配線の付け間違いが原因の場合もあります。

屋外の場合

- ケーブル線が垂れ下がっている。
- ケーブル線に木の枝が被っている。など



※触れると危険な場合がありますので、近づかないようにしてください。



自主放送番組を募集します!



こんな番組が見たい

こういう番組ができないか

など、輪島市ケーブルテレビ9チャンネルで放送してほしい番組や情報コーナーなどを広く募集しています。応募いただきました提案は、輪島市ケーブルテレビ放送番組基準を満たしているかどうかなど協議し、可能なものについては制作・放送いたします。



輪島市ケーブルテレビのホームページにもQ&A情報を用意しております。また、お電話やEメールでもご質問を受け付けておりますので、お気軽にお問い合わせください。